

PERCHÈ È IMPORTANTE IL GIUSTO RAPPORTO INFERMIERE* / ASSISTITO

PIU' INFEMIERI SALVANO LA VITA

MAGGIORE SICUREZZA DELL'ASSISTENZA INFERMIERISTICA

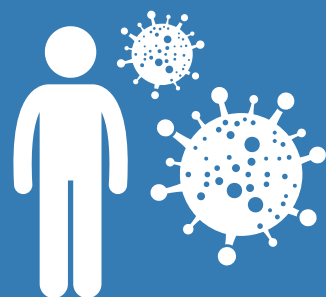


Minore rischio di omissioni, errori di somministrazione della terapia farmacologica e di cadute accidentali dei pazienti

Gli infermieri che lavorano con maggiore sicurezza, lavorano con maggiore soddisfazione.

MIGLIORI ESITI DELL'ASSISTENZA INFERMIERISTICA

Minore rischio di infezione e mortalità per gli assistiti



All'aumento di 1 infermiere full time /giorno si riduce:

- il rischio di polmonite post-chirurgica
- il rischio di sepsi
- il rischio di infezione urinaria e della ferita chirurgica

La mortalità si riduce del 20% se un infermiere assiste non più di 6 pazienti in ospedale

MIGLIORE ASSISTENZA AGLI ASSISTITI

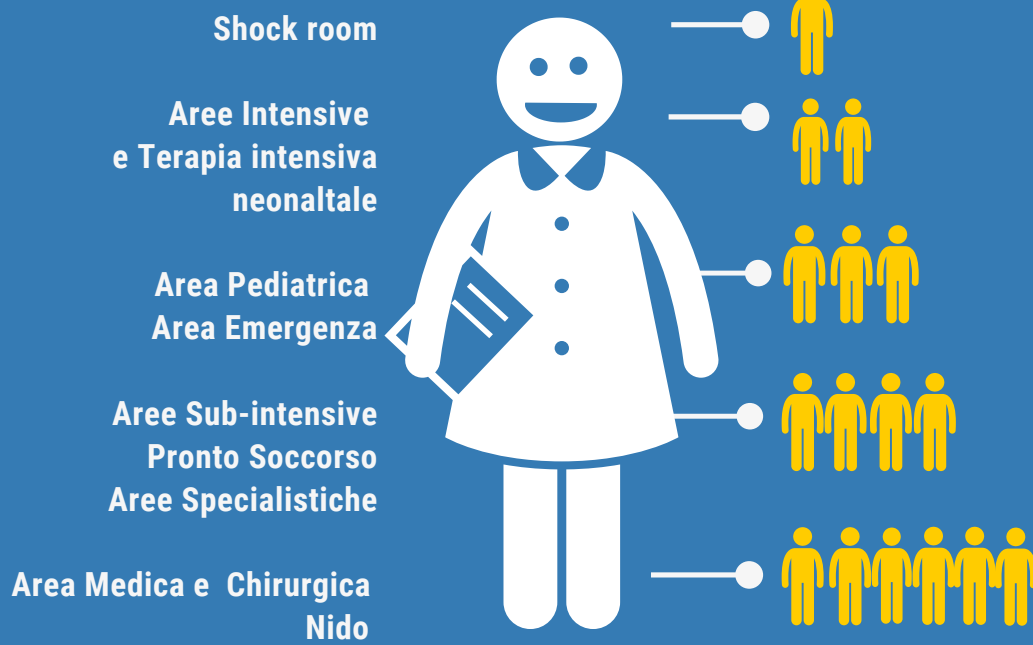


Più tempo per l'assistenza di ogni persona

Maggiore attenzione individuale riceve la persona assistita, migliore è la sua sicurezza e la qualità dell'assistenza ricevuta.

NON PIÙ DI 6 ASSISTITI PER INFERMIERE IN OSPEDALE

Oggi, in Italia,
ad ogni
infermiere
sono affidati
in media
dagli 8 ai 17
pazienti



N.B.: In base al modello assistenziale adottato è previsto un adeguato numero di operatori di supporto al fine di favorire la presa in carico della persona assistita



**DEGENZE TERRITORIALI:
1 INFERMIERE OGNI
12 ASSISTITI**



**1 INFERMIERE DI
FAMIGLIA E DI COMUNITÀ
OGNI 1.500-3.000
ASSISTITI IN BASE ALLA
DENSITÀ ABITATIVA**



NON MENO DI 8 INFERMIERI PER 1000 ABITANTI

Oggi ci sono 5,8 infermieri
ogni 1000 abitanti.
media Ocse è di 8,8.
media UE è di 8,5

Fonte: Rapporto OCSE Health at a Glance 2019